



*Wie Sie Daten bisher mobilisieren konnten.*

## Mobiler Zugriff auf ERP-Daten

VERSCHIEDENE LÖSUNGUNGSANSÄTZE AUS DER VERGANGENHEIT

Unternehmensdaten über Smartphone, Tablet, Notebook und Desktop mobil zur Verfügung zu stellen ist das Thema #1 im Zeitalter der Digitalisierung, Industrie 4.0 und des mobilen Arbeitens. Doch ein externer Zugriff verursacht bei vielen Unternehmen noch immer Kopfzerbrechen, wenn nicht -schmerzen.

Die Hürden sind hierbei Themen wie Sicherheit und Kontrolle, Flexibilität und Performance sowie der hohe administrative Aufwand, das benötigte Knowhow und das Verhindern einer Kostenexplosion.

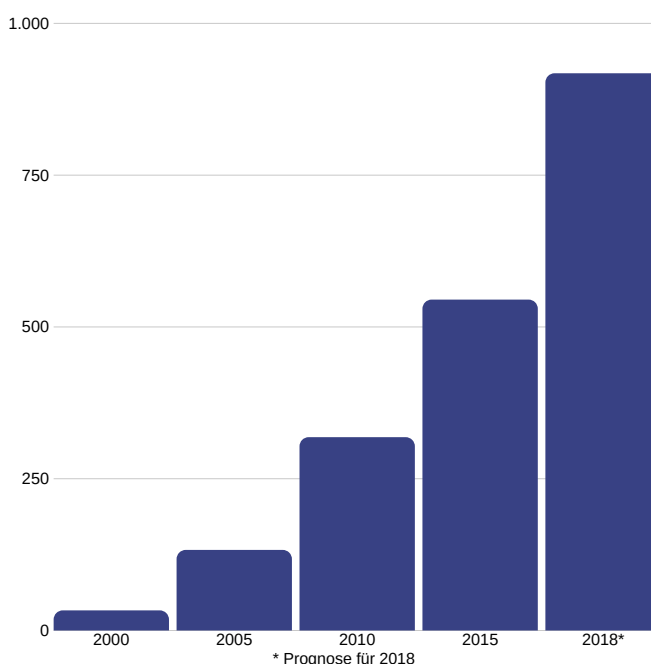
Dabei sind die Anwendungsfälle gewünscht und vielfältig. Vom Mitarbeiter und Gelegenheitsanwender, der von unterwegs, im Home Office oder mobil im Betrieb Daten lesen, prüfen und erfassen möchte. Der Lieferant, der Liefertermine und -avis weltweit online zurückmeldet oder der Kunde, der aktuelle Auftragsstatus 24/7 einsehen kann.

Aber was sind die bisherigen Möglichkeiten solche Anwendungsfälle umzusetzen? Und was sind die Schwierigkeiten dabei? Lesen Sie weiter.



## E-Mail & Excel

Sie ist einfach nicht totzukriegen - die gute alte E-Mail. Ca. 917 Mrd. E-Mails (ohne Spam) wurden 2018 in Deutschland versendet. Ein voller Erfolg für ein über 45 Jahre altes Medium - in der IT-Branche ein Dinosaurier.



Quelle: [www.statista.com](http://www.statista.com) - versendete E-Mails (in Mrd.) in Deutschland

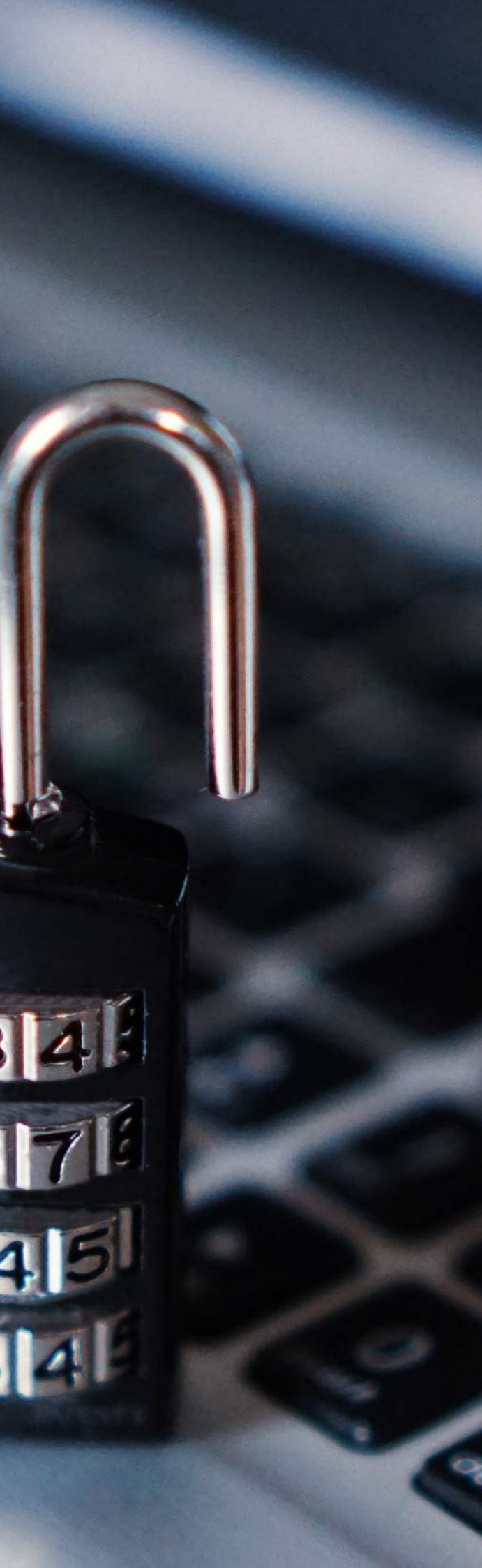
Das Versenden einer E-Mail ist schnell und flexibel. Einfach die ERP-Daten als Exceldatei exportieren, anhängen und versenden - fertig! Der Empfänger erhält ad hoc die gewünschten Informationen.

Aber ab dem Export und Versand sind nicht nur die Daten schon veraltet, sondern fehlt es an jeglicher Sicherheit und Kontrolle über diese, da sie das Unternehmen verlassen haben. Und die E-Mail- und Excel-Flut geht munter weiter...

Sicherheit & Kontrolle: ☆

Flexibilität & Performance: ☆☆☆

Aufwand & Knowhow & Kosten: ☆☆☆☆☆



## VPN & RDP

Alle von Ihnen, die schon mal von unterwegs oder vom Home Office aus gearbeitet haben, kennen das folgende Szenario.

1. Notebook oder Desktop starten,
  2. per VPN-Tunnel verbinden,
  3. RDP-Anwendung starten,
  4. ERP-Software starten und
  5. durch die Menüs klicken
- ...
- x. bis zur gewünschten Information.

Für einen Mitarbeiter, der von Zuhause aus mit Notebook oder Desktop arbeitet, ist dies eine gute Lösung.

Aber von unterwegs? Einfach und komfortabel sieht heute anders aus! Für ein kurzes Nachschauen oder eine schnelle Freigabe ist dieses "Login-Starten-Verbindungsabbruch-Szenario" ein Graus.

Zudem ist eine Bedienung per Smartphone und Tablet bei einer nicht-responsiven Benutzeroberfläche unzumutbar.

Und was ist mit dem Zugang für Externe? Da der Zugriff auf unterste Netzwerkebene erfolgt, ist diese Art des Zugangs für Kunden und Lieferanten keine Option.

Sicherheit & Kontrolle: ☆☆☆☆  
Flexibilität & Performance: ☆☆  
Aufwand & Knowhow & Kosten: ☆☆

[WWW.MYDATASTREAM.DE](http://WWW.MYDATASTREAM.DE)





## Offline-Daten

Ob per USB-Stick, lokaler App oder Anwendung - es gibt sie noch, die Offline-Daten. Bis heute ist dies eine Möglichkeit auch unterwegs Daten zur Verfügung zu haben. Besonders im Kunden- und Fieldservice sind solche Lösungen gang und gäbe. Heutzutage gilt dies aber als veraltet und überholt.

Die benötigten Daten werden vor dem Außentermin auf das Device kopiert und nach Rückkehr wieder mit dem Datenbestand im Unternehmen abgeglichen. Von Daten in Echtzeit ist man hier allerdings weit entfernt.

Gibt es Probleme beim automatischen Abgleich oder Unterscheidungen in den Formaten bzw. Medien, heißt es, manuelle Datenübernahme in Handarbeit für die interne Weiterverarbeitung.

Kommt es aber sogar zu einem Verlust eines Devices, egal ob USB-Stick oder mobiles Endgerät, und keine MDM-Lösung ist im Einsatz, die die Daten aus der Ferne löscht, ist dies nicht nur aus Sicht der Datensicherheit und des Datenschutzes ein Super-GAU, sondern kann auch betriebswirtschaftliche Folgen mit sich bringen.

Sicherheit & Kontrolle: ☆

Flexibilität & Performance: ☆☆

Aufwand & Knowhow & Kosten: ☆☆☆☆

[WWW.MYDATASTREAM.DE](http://WWW.MYDATASTREAM.DE)





## Webserver, Datenreplikation & offene Firewalls

Webserver können nicht nur Homepages hosten, sondern auch Informationen aus Datenbank-Systemen bereitstellen. Die Anzeige erfolgt über Webbrowser oder über Web-Apps.

Optimalerweise wird die Benutzeroberfläche (UI) der Webclients im Responsive Design erstellt, so dass von allen Endgeräten aus zugegriffen werden kann.

Ist dies nicht der Fall oder verwendet man native Apps, muss für jedes Betriebssystem und ggf. jede Geräteklasse eine eigene App bzw. ein eigenes UI kostenintensiv entwickelt und gepflegt werden.

Vor allem aber der Datenzugriff zwischen Webserver und Datenserver ist alles andere als unproblematisch. Ist es nicht gewünscht Unternehmensdaten in die Cloud zu replizieren und zu speichern, muss das Firmennetzwerk durch Firewall-Ports geöffnet werden. Dies erhöht jedoch die Anfälligkeit von Hackerangriffen und gefährdet somit das eigene Netzwerk.

Aufwendige Programmierung, intensive Administrationen und Bedrohungen von Außen können deswegen zu unvorhersehbaren Kosten führen.

Sicherheit & Kontrolle: ☆☆

Flexibilität & Performance: ☆☆☆

Aufwand & Knowhow & Kosten: ☆

mydatastream®  
mobilisieren. vernetzen. streamen.



*Und wenn wir behaupten,  
dass es auch anders geht!*

## einfach , sicher, performant & flexibel

VEREINT IN EINER TECHNOLOGIE FÜR ALLE ANWENDUNGSFÄLLE

Was würden Sie sagen, wenn es ab sofort eine Technologie gibt mit der Sie bestehende Unternehmenssoftware on-prem einfach erweitern, um Daten sicher an mobile Endgeräte zu streamen - **und das in unter 5 Minuten!?**



jetzt anschauen